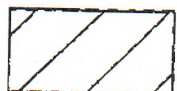
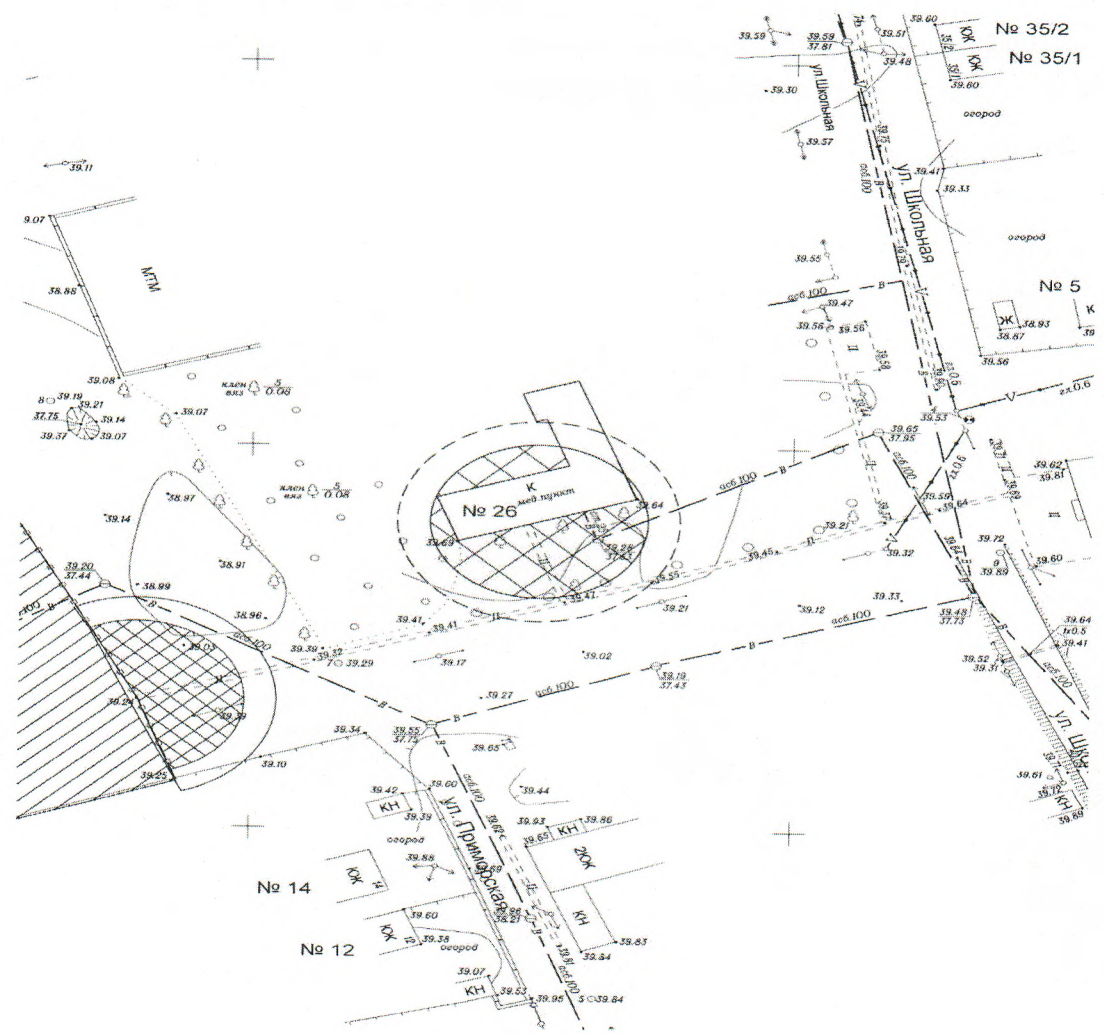




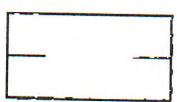
УТВЕРЖДЕНА
постановлением администрации
Котельниковского муниципального
района Волгоградской области
от 20.12.2018 г. № 803

СХЕМА

границ территории, на которой не допускается розничная продажа
алкогольной продукции, расположенной по адресу: Волгоградская область,
Котельниковский район, х. Красноярский, ул. Школьная, 26 (Красноярская
амбулатория ГБУЗ «Котельниковской ЦРБ»)



- Обособленная территория



- Мах площадь прилегающей к обособленной территории, на которой не допускается розничная продажа алкогольной продукции



- Min площадь прилегающей территории к обособленной территории, на которой не допускается розничная продажа алкогольной продукции

Описание прилегающих территорий

- в зоне «min площади», прилегающей к зданию Красноярской амбулатории ГБУЗ «Котельниковской ЦРБ», находятся земли общего пользования - проход и ул. Школьная.

- в зоне «тах площади», прилегающей к зданию Красноярской амбулатории ГБУЗ «Котельниковской ЦРБ», находятся земли общего пользования - проход и ул. Школьная.