

Ходатайство об установлении публичного сервитута

1	Администрация Котельниковского муниципального района Волгоградской области	
2	Сведения о лице, представившем ходатайство об установлении публичного сервитута (далее – заявитель):	
2.1	Полное наименование	Филиал ПАО «Россети Юг» - «Волгоградэнерго»
2.2	Сокращенное наименование	ф ПАО «Россети Юг» - «Волгоградэнерго»
2.3	Организационно-правовая форма	Публичное акционерное общество
2.4	Почтовый адрес (индекс, субъект Российской Федерации, населенный пункт, улица, дом)	400066, Волгоградская область, г. Волгоград, пр. Ленина, дом 15
2.5	Фактический адрес (индекс, субъект Российской Федерации, населенный пункт, улица, дом)	400066, Волгоградская область, г. Волгоград, пр. Ленина, дом 15
2.6	Адрес электронной почты	ve.pbox@ve.rosseti-yug.ru
2.7	ОГРН	1076164009096
2.8	ИНН	6164266561
3	Сведения о представителе заявителя:	
3.1	Фамилия	Криво
	Имя	Игорь
	Отчество (при наличии)	Николаевич
3.2	Адрес электронной почты	masterkrivo@yandex.ru
3.3	Телефон	8-960-871-55-48
3.4	Наименование и реквизиты документа, подтверждающего полномочия представителя заявителя	Доверенность на Криво Игоря Николаевича № 1-23 от 01.01.2023
4	<p>Прошу установить публичный сервитут в отношении земельного участка с кадастровым номером 34:13:000000:1112 (указываются цели, предусмотренные статьей 39.37 Земельного кодекса Российской Федерации или статьей 3.6 Федерального закона от 25 октября 2001 г. № 137-ФЗ «О введении в действие Земельного кодекса Российской Федерации»): размещение объектов электросетевого хозяйства, являющихся объектами местного значения, необходимых для технологического присоединения объекта капитального строительства к сетям инженерно-технологического обеспечения (электроснабжение насосной станции на гидротехническом сооружении с плотиной №151 «Безымянный-67» (далее – ЛЭП)), расположенного в Волгоградской области. Котельниковском районе, Чилековском сельском поселении, хут. Терновой.</p> <p>Объект: «ВЛ-10 кВ отпайкой от ВЛ-10кВ №8 ПС 35/10 кВ «Чилеково» обеспечивает подключение (технологические присоединение) насосной станции на гидротехническом сооружении с плотиной №151 «Безымянный-67», энергопринимающих устройств заявителя к сетям филиала ПАО «Россети Юг»- Волгоградэнерго»</p>	
5	Испрашиваемый срок публичного сервитута 49 лет	
6	<p>Срок, в течение которого в соответствии с расчетом заявителя использование земельного участка (его части) и (или) расположенного на нем объекта недвижимости в соответствии с их разрешенным использованием будет в соответствии с подпунктом 4 пункта 1 статьи 39.41 Земельного кодекса Российской Федерации невозможно или существенно затруднено (при возникновении таких обстоятельств).</p> <p>Так как ЛЭП объект вновь строящийся, использование земельного участка (его части) и (или) планируемого к расположению на нем объекта недвижимости будет затруднено только на период строительства, при предотвращении и устранении аварийных ситуаций. Капитальный ремонт объекта электрохозяйства производится с уведомления собственников (землепользователей, землевладельцев, арендаторов) земельных участков 1 раз в 12 лет (продолжительность не превышает один год).</p>	

7	<p>Обоснование необходимости установления публичного сервитута: необходимость выполнения обязательств по договору об осуществлении технологического присоединения энергопринимающих устройств заявителей к электрическим сетям филиала ПАО «Россети Юг» – «Волгоградэнерго», а также исполнения Постановления Правительства Российской Федерации от 27.12.2004 № 861 «Об утверждении Правил недискриминационного доступа к услугам по передаче электрической энергии и оказания этих услуг, Правил недискриминационного доступа к услугам по оперативно-диспетчерскому управлению в электроэнергетике оказания этих услуг, Правил недискриминационного доступа к услугам администратора торговой системы оптового рынка и оказания этих услуг и Правил технологического присоединения энергопринимающих устройств потребителей электрической энергии, объектов по производству электрической энергии, а также объектов электросетевого хозяйства, принадлежащих сетевым организациям и иным лицам, к электрическим сетям».</p> <p>Филиалом ПАО «Россети Юг» – «Волгоградэнерго» заключены с заявителями договоры об осуществлении технологического присоединения к электрическим сетям №34-1-21-00593937 от 11.08.2021г.</p> <p>Графическое описание местоположения границ публичного сервитута составлено с использованием сведений кадастровых планов территорий, единой электронной картографической основы и иных материалов, содержащихся в государственных фондах пространственных данных, а также данных, полученных по результатам работ по определению местоположения границ публичного сервитута и состоит из схемы расположения границ публичного сервитута и описания границ публичного сервитута, содержащее координаты характерных точек границ публичного сервитута.</p>	
8	<p>Сведения о правообладателе инженерного сооружения, которое переносится в связи с изъятием земельного участка для государственных или муниципальных нужд в случае, если заявитель не является собственником указанного инженерного сооружения (в данном случае указываются сведения в объеме, предусмотренном пунктом 2 настоящей Формы) (заполняется в случае, если ходатайство об установлении публичного сервитута подается с целью установления сервитута в целях реконструкции инженерного сооружения, которое переносится в связи с изъятием такого земельного участка для государственных или муниципальных нужд): нет</p>	
9	<p>Кадастровые номера земельных участков (при их наличии), в отношении которых испрашивается публичный сервитут и границы которых внесены в Единый государственный реестр недвижимости</p>	<p>34:13:000000:1112</p>
10	<p>Вид права, на котором инженерные сооружения принадлежит заявителю (если подано ходатайство об установлении публичного сервитута в целях реконструкции или эксплуатации инженерного сооружения): нет</p>	
11	<p>Сведения о способах представления результатов рассмотрения ходатайства:</p>	
	<p>в виде электронного документа, который направляется уполномоченным органом заявителю посредством электронной почты</p>	<p>Да</p>
	<p>в виде бумажного документа, который заявитель получает непосредственно при личном обращении или посредством почтового отправления</p>	<p>Да</p>
12	<p>Документы, прилагаемые к ходатайству:</p> <p>1. Подготовленные в форме электронного документа сведения о границах публичного сервитута, включающие графическое описание местоположения границ публичного сервитута и перечень координат характерных точек этих границ в системе координат, установленной для ведения Единого государственного реестра недвижимости (пп. 1 п. 5</p>	

	<p>ст. 39.41 ЗК РФ);</p> <p>2.Доверенность на Криво Игоря Николаевича №1-23 от 01.01.2023г.</p> <p>3. Копия паспорта Криво Игоря Николаевича</p> <p>4.Технические условия на присоединение к электрическим сетям №1400-300/331 от 11.08.2021г</p>
13	Подтверждаю согласие на обработку персональных данных (сбор, систематизацию, накопление, хранение, уточнение (обновление, изменение), использование, распространение (в том числе передачу), обезличивание, блокирование, уничтожение персональных данных, а также иных действий, необходимых для обработки персональных данных в соответствии с законодательством Российской Федерации), в том числе в автоматизированном режиме
14	Подтверждаю, что сведения, указанные в настоящем ходатайстве, на дату представления ходатайства достоверны; документы (копии документов) и содержащиеся в них сведения соответствуют требованиям, установленным статьей 39.41 Земельного кодекса Российской Федерации



И.Н.Криво

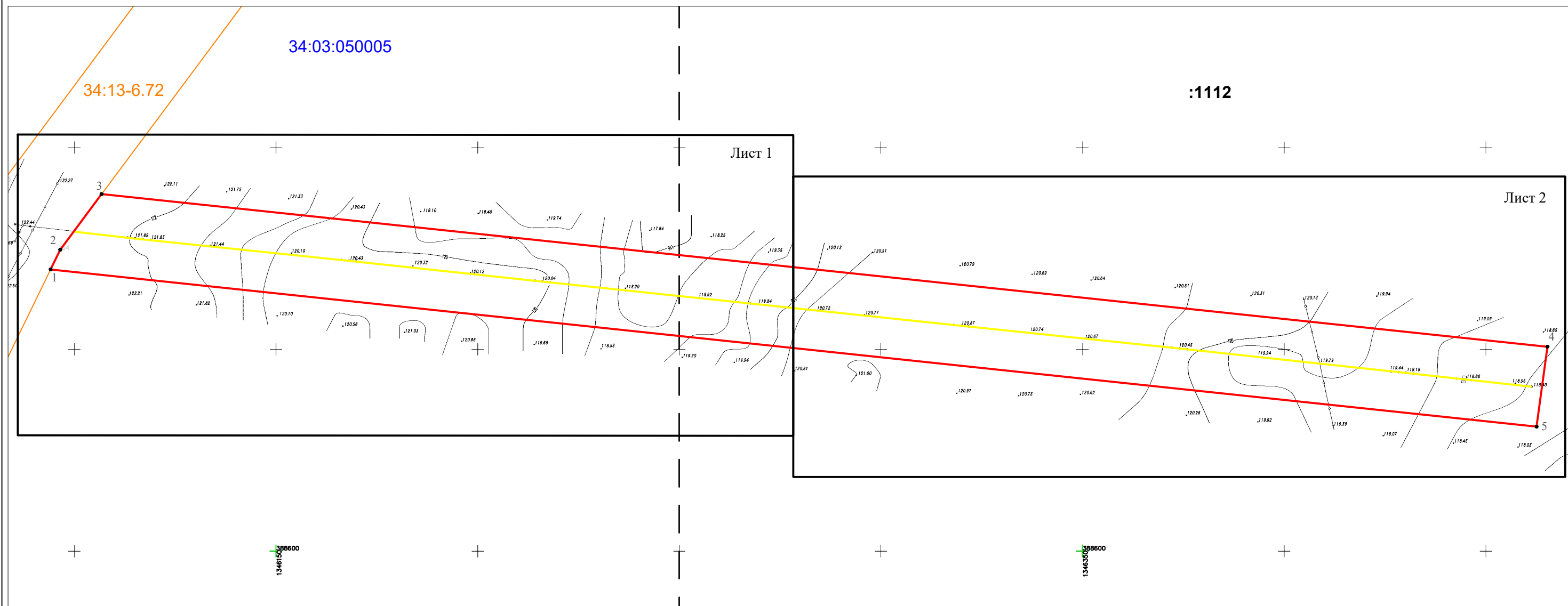
(подпись)

«01» марта 2023 г






(дата подачи заявления)

Схема расположения границ  
 публичного сервитута для размещения объекта:  
 «ВЛ-10 кВ отпайкой от ВЛ-10 кВ №8 ПС 35/10 кВ «Чилеково»  
 расположенного по адресу:

Волгоградская область, Котельниковский район, Чилековское сельское поселение, хут. Терновой



Используемые условные знаки и обозначения:

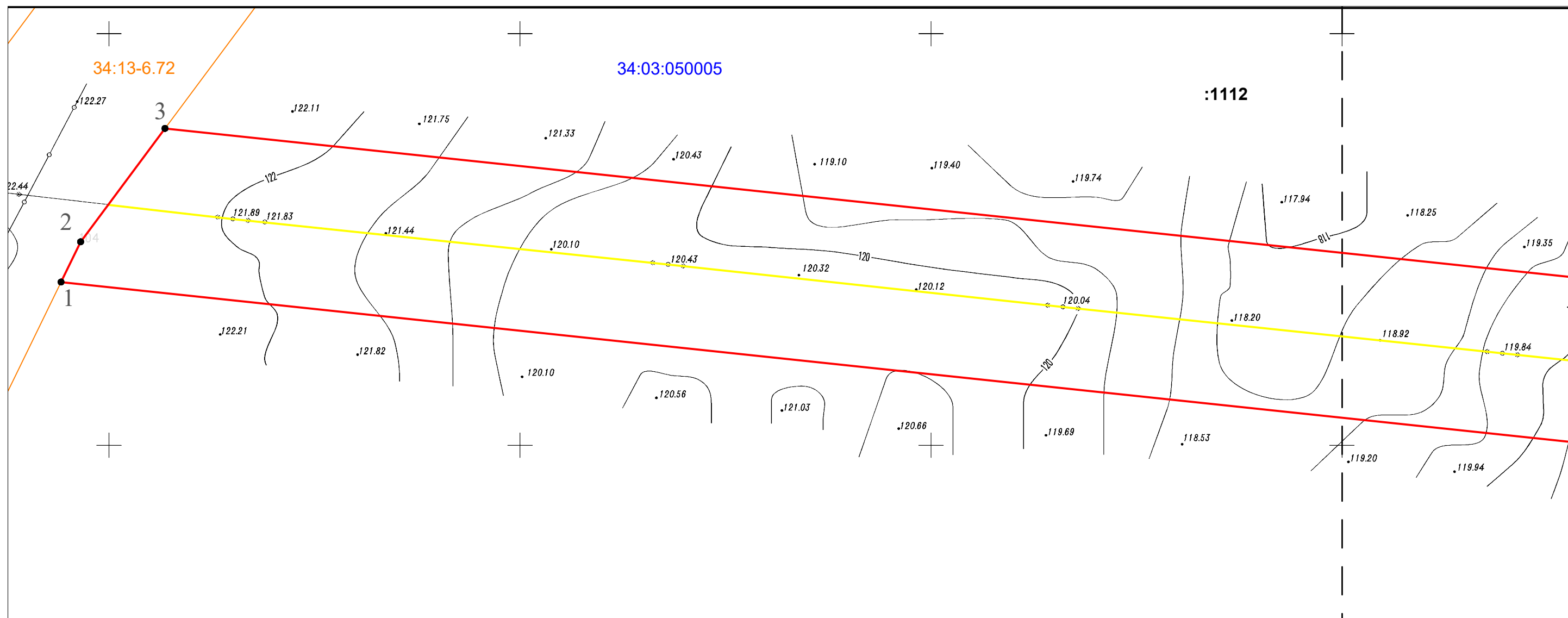
-  - объект электросетевого хозяйства
-  1 - характерная точка контура
-  - вновь образованная часть контура
-  - существующая часть контура, имеющаяся в ЕГРН, сведения о которой достаточны для определения её местоположения
- :1112 - кадастровый номер земельного участка
- 34:03:050005 - кадастровый квартал
- 34:13-6.72 - реестровый номер Зоны с особыми условиями использования территории
-  - граница Зоны с особыми условиями использования территории

Заявитель \_\_\_\_\_ Криво Игорь Николаевич  
 (Ф.И.О. физического лица, представителя юридического лица)



Схема расположения границ  
 публичного сервитута для размещения объекта:  
 «ВЛ-10 кВ отпайкой от ВЛ-10 кВ №8 ПС 35/10 кВ «Чилеково»  
 расположенного по адресу:

Волгоградская область, Котельниковский район, Чилековское сельское поселение, хут. Терновой



масштаб 1:500

Используемые условные знаки и обозначения:

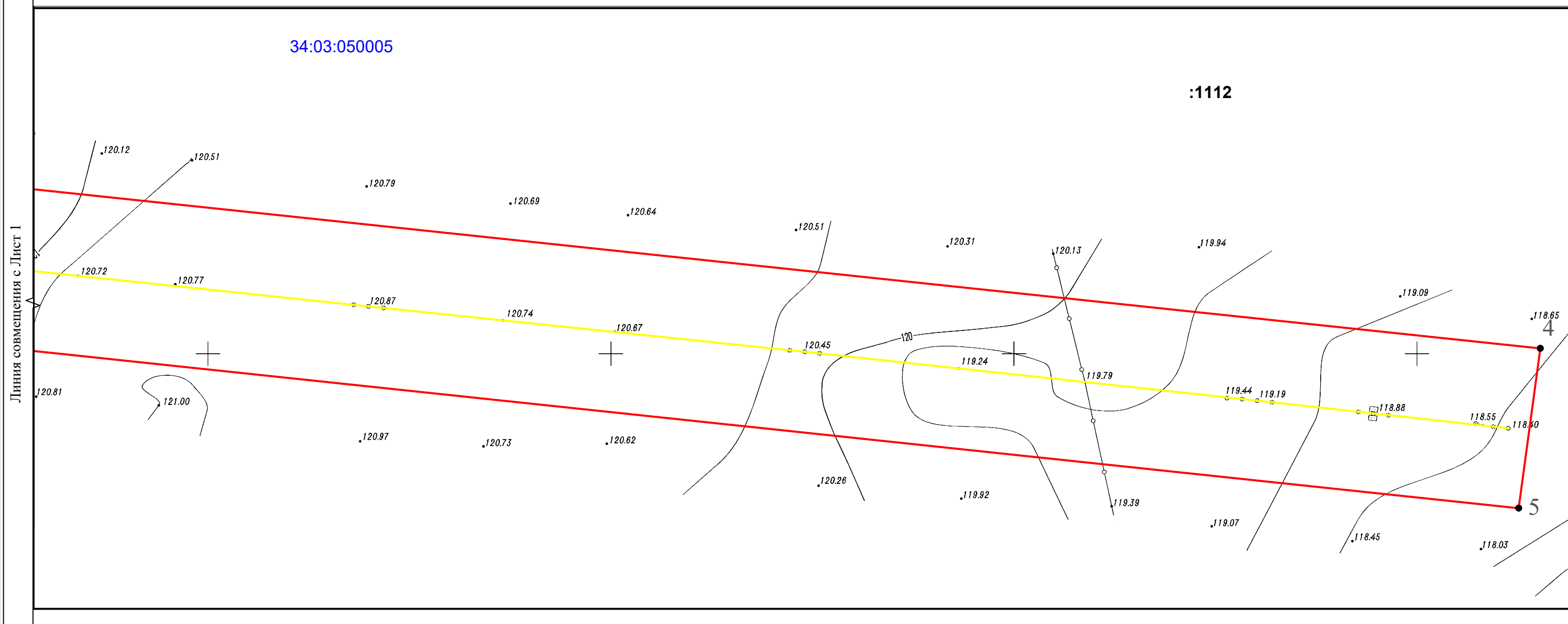
- - объект электросетевого хозяйства
- 1 - характерная точка контура
- - вновь образованная часть контура
- - существующая часть контура, имеющаяся в ЕГРН, сведения о которой достаточны для определения её местоположения
- :1112 - кадастровый номер земельного участка
- 34:03:050005 - кадастровый квартал
- 34:13-6.72 - реестровый номер Зоны с особыми условиями использования территории
- - граница Зоны с особыми условиями использования территории

Заявитель Криво Игорь Николаевич  
 (Ф.И.О. физического лица, представителя юридического лица)



Схема расположения границ  
 публичного сервитута для размещения объекта:  
 «ВЛ-10 кВ отпайкой от ВЛ-10 кВ №8 ПС 35/10 кВ «Чилеково»  
 расположенного по адресу:

Волгоградская область, Котельниковский район, Чилековское сельское поселение, хут. Терновой



Используемые условные знаки и обозначения:

- - объект электросетевого хозяйства
- 1 - характерная точка контура
- - вновь образованная часть контура
- - существующая часть контура, имеющаяся в ЕГРН, сведения о которой достаточны для определения её местоположения
- :1112 - кадастровый номер земельного участка
- 34:03:050005 - кадастровый квартал
- 34:13-6.72 - реестровый номер Зоны с особыми условиями использования территории
- - граница Зоны с особыми условиями использования территории

Заявитель \_\_\_\_\_

Криво Игорь Николаевич  
 (Ф.И.О. физического лица, представителя юридического лица)



<b>Сведения о метаположении границ публичного сервитута для размещения объекта: «ВЛ-10кВ отпайкой от ВЛ-10кВ №8 ПС 35/10 кВ «Чилеково» в территории з/у к.н 34:13:000000:1112: протяженность:363,5 м, площадь: 730 кв.м.</b>		
1. Система координат: <i>МСК-34, зона 1</i>		
2. Сведения о характерных точках границ объекта:		
Обозначение характерных точек границ	Координаты, м	
	<b>X</b>	<b>Y</b>
<b>1</b>	<b>2</b>	<b>3</b>
<i>1</i>	<i>388669,85</i>	<i>1346094,10</i>
<i>2</i>	<i>388674,74</i>	<i>1346096,49</i>
<i>3</i>	<i>388688,52</i>	<i>1346106,75</i>
<i>4</i>	<i>388650,67</i>	<i>1346465,35</i>
<i>5</i>	<i>388630,85</i>	<i>1346462,66</i>
<i>1</i>	<i>388669,85</i>	<i>1346094,10</i>